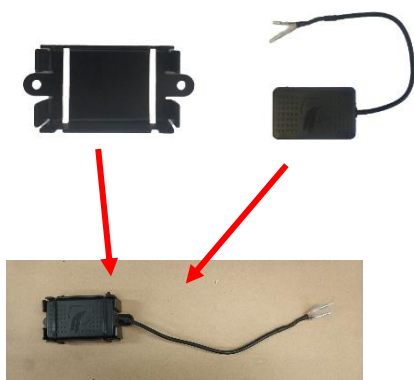


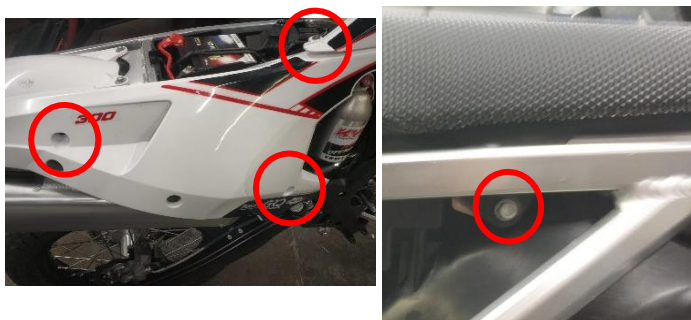
FECHA:	08/02/2022
Nº:	20220208_TODOS_0034_E
REVISIÓN:	1
REF:	1x 0/005.705.0001 1x 0/000.980.8125 2x 0/000.680.0070 1x 0/000.160.5046 2x 0/000.460.1184 2x 0/000.340.0170



VISUAL AID 1/3:  
MONTAJE MÓDULO RIEJU CONNECT EN MR



1 - REALIZAR EL MONTAJE DEL  
SUBCONJUNTO SEGÚN IMAGEN



2 - RETIRAR EL ASIENTO Y LAS  
TAPAS LATERALES

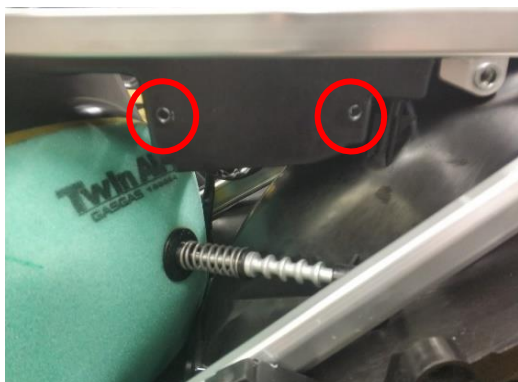


3 - RETIRAR LA BATERÍA

FECHA:	08/02/2022
Nº:	20220208_TODOS_0034_E
REVISIÓN:	1
REF:	1x 0/005.705.0001 1x 0/000.980.8125 2x 0/000.680.0070 1x 0/000.160.5046 2x 0/000.460.1184 2x 0/000.340.0170



VISUAL AID 2/3:  
MONTAJE MÓDULO RIEJU CONNECT EN MR



4 - REALIZAR LOS TALADROS  
Ø6,5mm EMPLEANDO LA  
PLANTILLA 3 PARA DEFINIR LA  
UBICACIÓN



5 - ATORNILLAR EL MÓDULO  
Y RUTEAR EL CABLE HACIA EL  
LATERAL DERECHO



6 - CONECTAR EL MÓDULO AL  
CABLEADO AUXILIAR

FECHA:	08/02/2022
Nº:	20220208_TODOS_0034_E
REVISIÓN:	1
REF:	1x 0/005.705.0001 1x 0/000.980.8125 2x 0/000.680.0070 1x 0/000.160.5046 2x 0/000.460.1184 2x 0/000.340.0170



VISUAL AID 3/3:  
MONTAJE MÓDULO RIEJU CONNECT EN MR



7 - COLOCAR LA BATERÍA Y  
CONECTAR EL CABLEADO AUXILIAR  
A ELLA



8 - RUTEAR Y RECOGER EL  
CABLEADO AUXILIAR EN EL  
LATERAL DERECHO

9 - REALIZAR LA OPERACIÓN DE MONTAJE DE LA PLÁSTICA EN SENTIDO INVERSO AL  
PROCESO DE DESMONTAJE DESCRITO