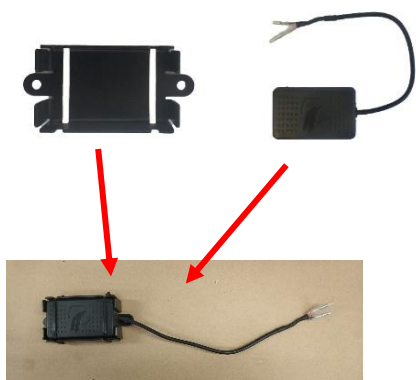


FECHA:	08/02/2022
Nº:	20220208_TODOS_0034_B
REVISIÓN:	1
REF:	1x 0/005.705.0001 1x 0/000.980.8125 2x 0/000.680.0070 2x 0/000.460.2023 2x 0/000.340.0170 1x 0/000.360.0490 1x 0/000.160.5046



VISUAL AID 1/3:
MONTAJE MÓDULO RIEJU CONNECT EN TANGO



1 - REALIZAR EL MONTAJE DEL
SUBCONJUNTO SEGÚN IMAGEN



2 - RETIRAR EL ASIENTO Y LA
CAJA INTERIOR



3 - REALIZAR EL TALADRO Ø16mm
DEFINIDO EN LA PLANTILLA 1

FECHA:	08/02/2022
Nº:	20220208_TODOS_0034_B
REVISIÓN:	1
REF:	1x 0/005.705.0001 1x 0/000.980.8125 2x 0/000.680.0070 2x 0/000.460.2023 2x 0/000.340.0170 1x 0/000.360.0490 1x 0/000.160.5046



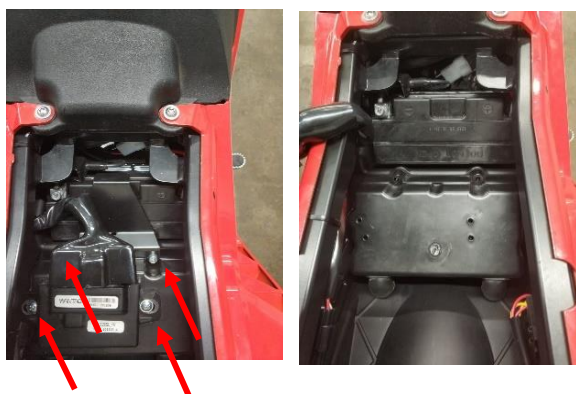
VISUAL AID 2/3:
MONTAJE MÓDULO RIEJU CONNECT EN TANGO



4 - REALIZAR LOS TALADROS
Ø6,5mm DEFINIDOS EN LA
PLANTILLA 2



5 - AÑADIR LA GOMA
PASACABLES Y ATORNILLAR
EL MÓDULO A LA CAJA

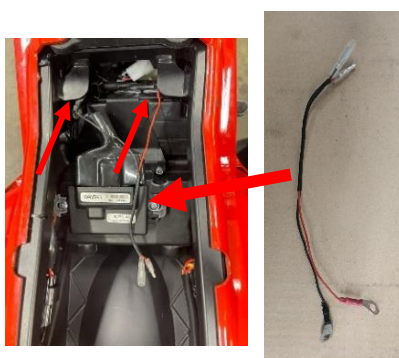


6 - DESATORNILLAR LA ECU Y EL
SOPORTE DE BATERÍA

FECHA:	08/02/2022
Nº:	20220208_TODOS_0034_B
REVISIÓN:	1
REF:	1x 0/005.705.0001 1x 0/000.980.8125 2x 0/000.680.0070 2x 0/000.460.2023 2x 0/000.340.0170 1x 0/000.360.0490 1x 0/000.160.5046



VISUAL AID 3/3:
MONTAJE MÓDULO RIEJU CONNECT EN TANGO



7 - CONECTAR EL CABLEADO AUXILIAR
A LA BATERÍA
Y ATORNILLAR EL SOPORTE DE BATERIA
Y EL CDI



8 - CONECTAR EL MÓDULO Y
COLOCAR LA CAJA INTERIOR

9 - REALIZAR LA OPERACIÓN DE MONTAJE DE LA PLÁSTICA EN SENTIDO INVERSO AL PROCESO
DE DESMONTAJE DESCRITO