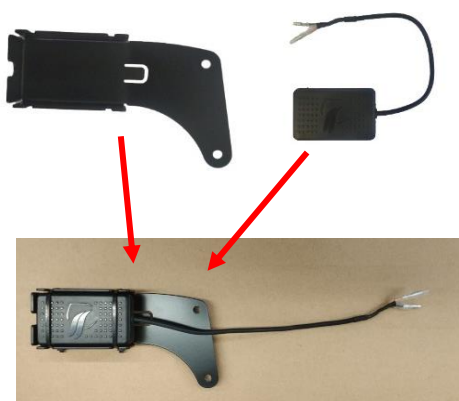


FECHA:	08/02/2022
Nº:	20220208_TODOS_0034_A
REVISIÓN:	1
REF:	1x 0/005.705.0001 1x 0/000.980.5126 2x 0/000.680.0070 1x 0/000.160.5045



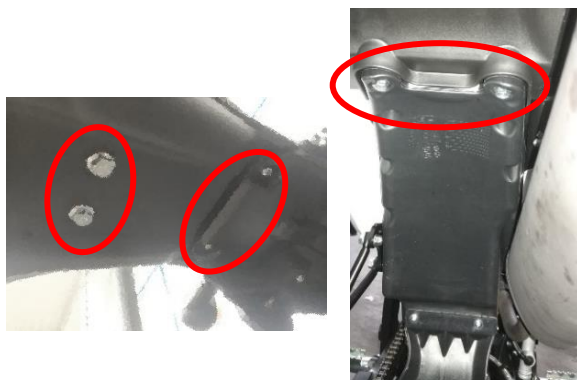
VISUAL AID 1/3:
MONTAJE MÓDULO RIEJU CONNECT EN MRT 50



1 - REALIZAR EL MONTAJE DEL
SUBCONJUNTO SEGÚN IMAGEN



2 - RETIRAR EL ASIENTO Y LAS
TAPAS LATERALES



3 - RETIRAR LA TORNILLERÍA DEL
PASO DE RUEDA

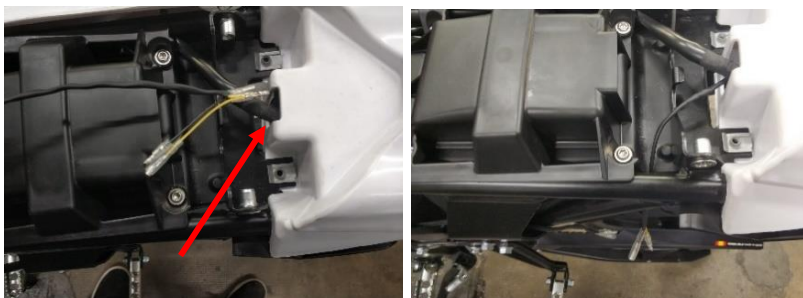
FECHA:	08/02/2022
Nº:	20220208_TODOS_0034_A
REVISIÓN:	1
REF:	1x 0/005.705.0001 1x 0/000.980.5126 2x 0/000.680.0070 1x 0/000.160.5045



VISUAL AID 2/3:
MONTAJE MÓDULO RIEJU CONNECT EN MRT 50



4 - COLOCAR EL SOPORTE SEGÚN
IMAGEN



5 - RUTEAR EL CABLE HACIA
EL COLÍN

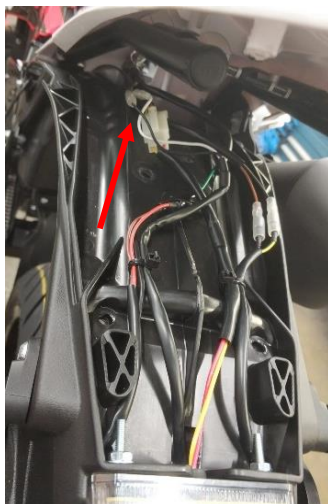


6 - DESCLIPAR LA PLÁSTICA DEL
COLÍN

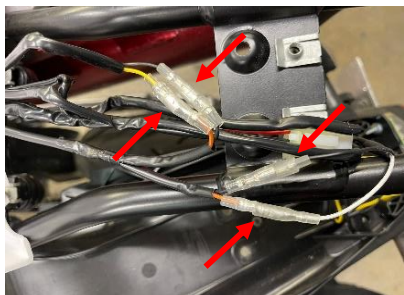
FECHA:	08/02/2022
Nº:	20220208_TODOS_0034_A
REVISIÓN:	1
REF:	1x 0/005.705.0001 1x 0/000.980.5126 2x 0/000.680.0070 1x 0/000.160.5045



VISUAL AID 3/3:
MONTAJE MÓDULO RIEJU CONNECT EN MRT 50



7 - DESCONECTAR LA LUZ DE
MATRÍCULA



8 - INTERCALAR EL
CONECTOR AUXILIAR Y
EMBRIDAR



9 - CONECTAR EL
MÓDULO Y EMBRIDAR

10 - REALIZAR LA OPERACIÓN DE MONTAJE DE LA PLÁSTICA EN SENTIDO INVERSO AL
PROCESO DE DESMONTAJE DESCRITO